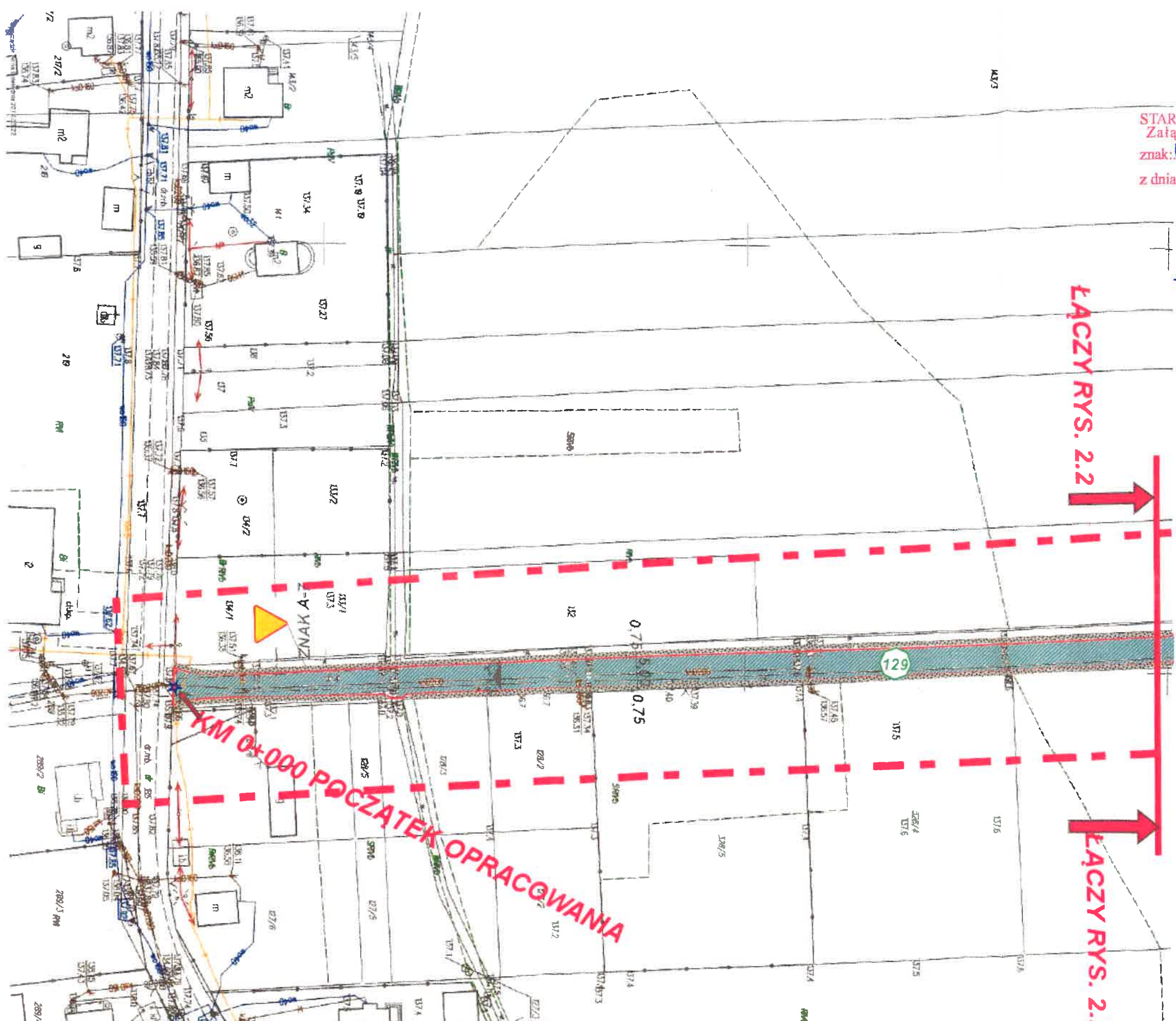


STAROSTA BIAŁOBRZESKI
Załącznik do zgłoszenia
znak: BA. 6143.123.2019.MB
z dnia 11.04.2019.

Z up. STAROSTY
Naczelnik Wydziału
Budownictwa i Architektury
Elżbieta Kuczek
Elżbieta Kuczekowska



za zgodność
z oryginałem

LEGENDA

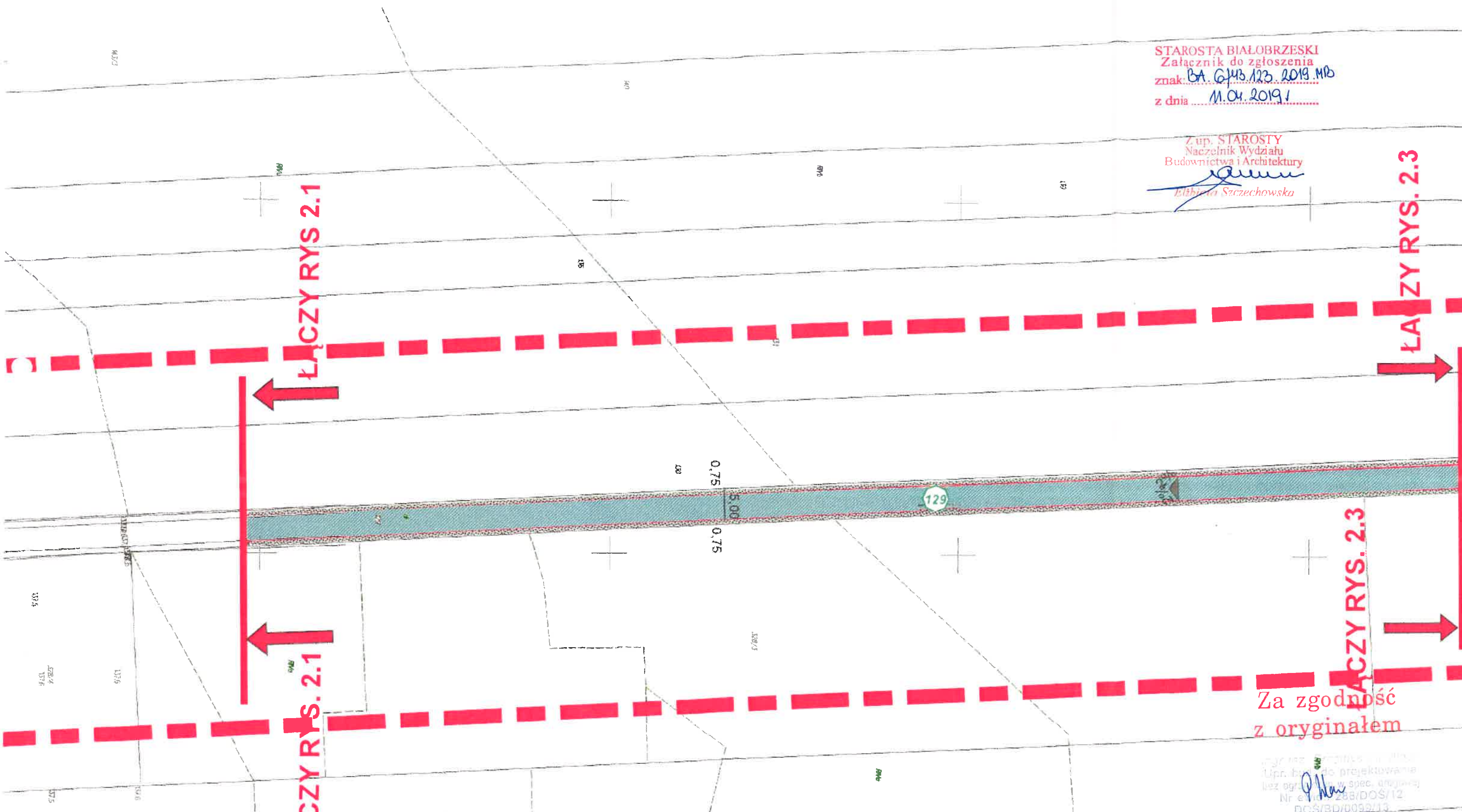
- GRANICA OPRACOWANIA
- PROJ. NAWIERZCHNIA DROGI
- PROJ. POBOCZA
- NR DZIAŁKI
- OZNAKOWANIE PIONOWE

INWESTOR		JEDNOSTKA PROJEKTOWA	
Gmina Stroomiec ul. Piaski 4 26-804 Stroomiec		LGM Grzegorz Wiliński ul. Leśna 6 57-100 Strzelin	
NAZWA INWESTYCJI		Stadium	
„Przebudowa drogi gminnej nr 110515W Pietrusin-Stroomiecka Wola-Żust”		PB	
NAZWA RYSUNKU		Data	
PLAN SYTUACYJNY		04.2019	
Imię i nazwisko		Specjalność	
mgr inż. Przemysław Woch		drogowa	
Nr uprawnień		Skala	
288/DOŚ/12		1:1000	
Projektant		Nr rys.	
mgr inż. Przemysław Woch		2.1	

Projektant
mgr inż. Przemysław Woch
DOKUMENTACJA
DOK/005/12
DOS/BD/0095/13

STAROSTA BIAŁOBRZESKI
Załącznik do zgłoszenia
znak: BA. G.43.123.2019.MB
z dnia 11.04.2019r.

Z up. STAROSTY
Naczelnik Wydziału
Budownictwa i Architektury
Elżbieta Szczechowska



Za zgodność
z oryginałem

mgr inż. Przemysław Woch
Upn. b. do projektowania
bez ogr. w spec. drogowej
Nr e. 1288/DOŚ/12
DOŚ/BD/0099/13

LEGENDA	
	GRANICA OPRACOWANIA
	PROJ. NAWIERZCHNIA DROGI
	PROJ. POBOCZA
	NR DZIAŁKI
	OZNAKOWANIE PIONOWE

INWESTOR		Gmina Stomiec ul. Piaski 4 26-804 Stomiec		JEDNOSTKA PROJEKTOWA		LGM Grzegorz Wiliński ul. Leśna 6 57-100 Strzelin	
NAZWA INWESTYCJI				„Przebudowa drogi gminnej nr 110515W Pietrusin-Stromiecka Wola-Żust”		Stadium	PB
NAZWA RYSUNKU				PLAN SYTUACYJNY		Data	04.2019
PROJEKTANT		mgr inż. Przemysław Woch	Specjalność	drogowa	Nr uprawnień	288/DOŚ/12	Podpis
						Skala	1:1000
						Nr rys.	2.2

STAROSTA BIAŁOBRZESKI
Załącznik do zgłoszenia
znak: BA.6/43.123.2019.MB
z dnia 11.04.2019r.

Z up. STAROSTY
Naczelnik Wydziału
Budownictwa i Architektury
Elżbieta Szezechowska

KM 0+892 KONIEC OPRACOWANIA

ŁĄCZY RYS. 2.2



ŁĄCZY RYS. 2.2



5.00 0.75
0.75

129

ZNAK A-7

Za zgodność
z oryginałem

P.Wo
Up. bud. i inżyn. drogową
baz ogóln. spec. drogową
Nr ewid. 288/DOŚ/12
DOŚ/BO/G099/13

LEGENDA	
	GRANICA OPRACOWANIA
	PROJ. NAWIERZCHNIA DROGI
	PROJ. POBOCZA
	NR DZIAŁKI
	OZNAKOWANIE PIONOWE

INWESTOR		JEDNOSTKA PROJEKTOWA	
Gmina Stomiec ul. Piaski 4 26-804 Stomiec		LGM Grzegorz Wiliński ul. Leśna 6 57-100 Strzelin	
NAZWA INWESTYCJI			Stadium
„Przebudowa drogi gminnej nr 110515W Pietrusin-Stromiecka Wola-Żust”			PB
NAZWA RYSUNKU			Data
PLAN SYTUACYJNY			04.2019
Imię i nazwisko		Specjalność	Nr uprawnień
mgr inż. Przemysław Woch		drogowa	288/DOŚ/12
PROJEKTANT		Podpis	Skala
		<i>P.Wo</i>	1:1000
			Nr rys.
			2.3